

## Metering – wskaźnik pola magnetycznego

Wskaźnik pola magnetycznego ma postać naklejki z tworzywa sztucznego. Należy przykleić go do wolnej od zanieczyszczeń powierzchni, zalecany miejscem jest obudowa liczydła wodomierza. Aby zapobiec usunięciu plomby przez niepowołane osoby wskaźnik zabezpiecza się dołączoną do niego, posiadającą unikalny numer seryjny naklejką. Dodatkowo naklejka może być opatrzona dowolnym tekstem lub

logiem. Każda próba usunięcia naklejki zabezpieczającej skutkuje jej trwałym uszkodzeniem

Wskaźnik posiada ustaloną strukturę ułożenia domen magnetycznych, która ulega trwałej degradacji pod wpływem silnego pola magnetycznego (np. pochodzącego od magnesu neodymowego). Struktura ta została dobrana w sposób dający wyraźny, jednoznaczny wynik.

Odczyt wskaźnika odbywa się przy użyciu kliszy kontrolnej. Inkasent sprawdza jakość struktury domen magnetycznych przykładając kliszę do wskaźnika. W przypadku gdy struktura jest nienaruszona na kliszy kontrolnej pojawi się wzór złożony z kilku lub kilkunastu pasków o ciemnym zabarwieniu. Jeżeli na wskaźnik

zadziałało silnym polem na kliszy kontrolnej widoczna będzie jasna plama. Kliszy można używać wielokrotnie, nie ulega ona zużyciu.



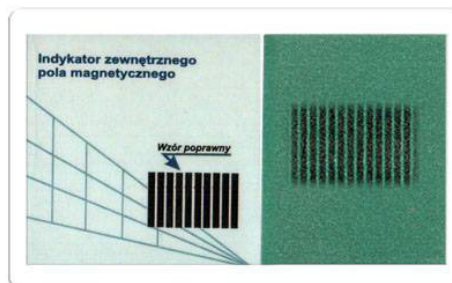
Wskaźnik pola magnetycznego



Naklejka zabezpieczająca



Klisza kontrolna



Klisza kontrolna wskazująca prawidłową strukturę domen magnetycznych

## Cennik

Lp.	Wyszczególnienie	Cena netto	VAT (23%)	Cena brutto
1	Poniżej 100 sztuk	3,00 zł	0,69 zł	3,69 zł
2	Od 100 do 250 sztuk	2,00 zł	0,46 zł	2,46 zł
3	Od 250 do 500 sztuk	2,00 zł	0,46 zł	2,46 zł
4	Od 500 do 1000 sztuk	2,00 zł	0,46 zł	2,46 zł
5	Powyżej 1000 sztuk	2,00 zł	0,46 zł	2,46 zł
6	Klisza kontrolna	30,00 zł	6,90 zł	36,90 zł